

SAXONIA

Edelstahltechnik und -handels GmbH

Salzburger Strasse 38 - 40

01279 Dresden

Tel.: 0351 2542831

Fax.: 0351 2542833

e-Mail: service@saxonia-edelstahl.de

www.saxonia-edelstahl.de



Getränkearmaturen

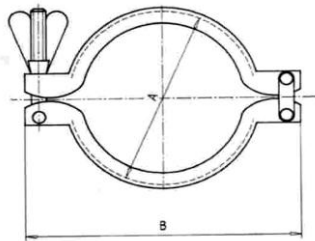
Klemmverbindungen

Inhalt

	Seite
TC-Klammer Blechdurchführung	3
TC-Klammer massive Ausführung	3
TC-Stützen DIN 32676	3
TC-Stützen ISO	3
TC-Stützen kurz ähnl. DIN 32676	4
TC-Stützen für Zoll-Rohre	4
TC-Stützen für Zoll-Rohre kurz	4
TC-Blinddeckel ähnlich DIN 32676	4
TC-Dichtung DIN 32676	5
TC-Dichtung - Zoll	5

TC-Klammer Blechausführung

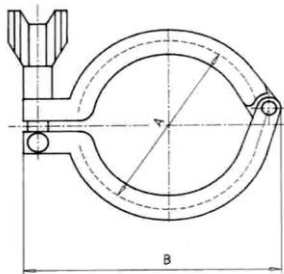
Werkstoffe 1.4301



DN	A	B	Artikelnummer
1"-1 1/2" 25-40	55,0	85	GL - 298 - LOD - 1
2"-50	68,0	98	GL - 298 - LOG - 1
2 1/2"	81,5	112	GL - 298 - LJJ - 1
3"-65	95,0	126	GL - 298 - LOH - 1
80	110,0	142	GL - 298 - LOI - 1
4"-100	122,0	155	GL - 298 - LOJ - 1
125	158,0	210	GL - 298 - LOK - 1
150	186,0	238	GL - 298 - LOL - 1

TC-Klammer massive Ausführung

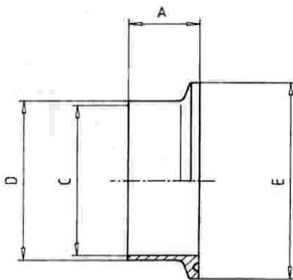
Werkstoffe 1.4301



DN	A	B	Artikelnummer
1/2"-3/4"	30,0	63	GL - 298 - S0B - 1
10/15/20	34,0	88	GL - 298 - S0C - 1
1"-1 1/2" 25-40	50,5	105	GL - 298 - S0D - 1
2"-50	64,0	123	GL - 298 - S0G - 1
2 1/2"	77,5	137	GL - 298 - SJJ - 1
3"-65	91,0	155	GL - 298 - S0H - 1
80	106,0	168	GL - 298 - S0I - 1
4"-100	119,0	205	GL - 298 - S0J - 1
125	155,0	235	GL - 298 - S0K - 1
150	183,0	238	GL - 298 - S0L - 1

TC-Stutzen DIN 32676

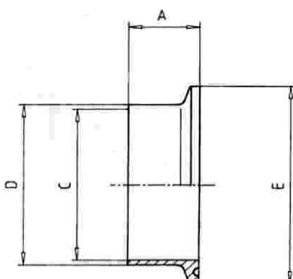
Werkstoffe 1.4301, 1.4404 - matt oder poliert



DN	A	C	D	E	Artikelnummer
10	18,0	10	13	34,0	GL - 295 - 010 -
15	18,0	16	19	34,0	GL - 295 - 015 -
20	18,0	20	23	34,0	GL - 295 - 020 -
25	21,5	26	29	50,5	GL - 295 - 025 -
32	21,5	32	35	50,5	GL - 295 - 032 -
40	21,5	38	41	50,5	GL - 295 - 040 -
50	21,5	50	53	64,0	GL - 295 - 050 -
65	28,0	66	70	91,0	GL - 295 - 065 -
80	28,0	81	85	106,0	GL - 295 - 080 -
100	28,0	100	104	119,0	GL - 295 - 100 -
125	28,0	125	129	155,0	GL - 295 - 125 -
150	28,0	150	154	183,0	GL - 295 - 150 -

TC-Stutzen ISO

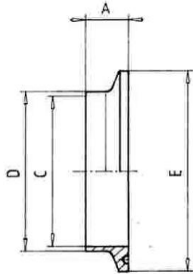
Werkstoffe 1.4301, 1.4404 - matt oder poliert



DN	A	C	D	E	Artikelnummer
10	18,0	14	17,2	34,0	GL - 295 - 010 -
15	18,0	18,1	21,3	34,0	GL - 295 - 015 -
20	18,0	23,7	26,9	34,0	GL - 295 - 020 -
25	21,5	29,7	33,7	50,5	GL - 295 - 025 -
32	21,5	38,4	42,4	50,5	GL - 295 - 032 -
40	21,5	44,3	48,3	64,0	GL - 295 - 040 -
50	21,5	56,3	60,3	77,5	GL - 295 - 050 -
65	28,0	72,1	76,1	91,0	GL - 295 - 065 -
80	28,0	84,9	88,9	106,0	GL - 295 - 080 -
100	28,0	110,3	114,3	130,0	GL - 295 - 100 -
125	28,0	134,5	139,7	155,0	GL - 295 - 125 -
150	28,0	163,1	168,3	183,0	GL - 295 - 150 -

TC-Stutzen kurz ähnl. DIN 32676

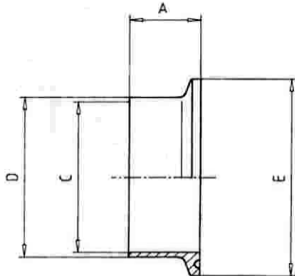
Werkstoffe 1.4301, 1.4404 - matt oder poliert



DN	A	C	D	E	Artikelnummer
10	12,7	9	12	34,0	GL - 295 - K0A -
15	12,7	15	18	34,0	GL - 295 - K0B -
20	12,7	19	22	34,0	GL - 295 - K0C -
25	12,7	25	28	50,5	GL - 295 - K0D -
32	12,7	31	34	50,5	GL - 295 - K0E -
40	12,7	37	40	50,5	GL - 295 - K0F -
50	12,7	49	52	64,0	GL - 295 - K0G -
65	12,7	66	70	91,0	GL - 295 - K0H -
80	12,7	81	85	106,0	GL - 295 - K0I -
100	12,7	100	104	119,0	GL - 295 - K0J -

TC-Stutzen für Zoll-Rohre

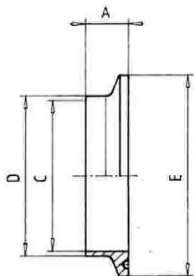
Werkstoffe 1.4301, 1.4404 - matt oder poliert



DN	A	C	D	E	Artikelnummer
3/4"	18	15,8	19,1	25,0	
1"	21,5	22,9	25,4	50,5	
1 1/2"	21,5	35,1	38,1	50,5	
2"	21,5	47,8	50,8	64,0	
2 1/2"	28,0	60,5	63,5	77,5	
3"	28,0	72,1	76,1	91,0	
4"	28,0	97,6	101,6	119,0	

TC-Stutzen für Zoll-Rohre kurz

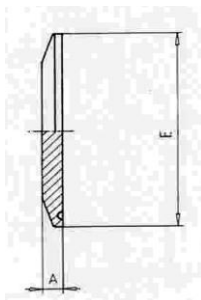
Werkstoffe 1.4301, 1.4404 - matt oder poliert



DN	A	C	D	E	Artikelnummer
1/2"	12,7	9,4	12,7	25,0	
3/4"	12,7	15,8	19,1	25,0	
1"	12,7	22,9	25,4	50,5	
1 1/2"	12,7	35,1	38,1	50,5	
2"	12,7	47,8	50,8	64,0	
2 1/2"	12,7	60,5	63,5	77,5	
3"	12,7	72,1	76,1	91,0	
4"	12,7	97,6	101,6	119,0	

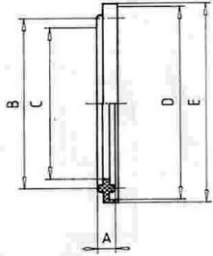
TC-Blinddeckel ähnlich DIN 32676

Werkstoffe 1.4301, 1.4404 - matt oder poliert



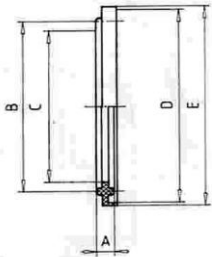
DN	A	E	Artikelnummer
1/2"-3/4"	6,5	25,3	GL - 298 - 012 -
10/15/20	6,5	34,0	GL - 298 - 010 -
1"-1 1/2" 25-40	6,5	50,5	GL - 298 - 025 -
2"-50	6,5	64,0	GL - 298 - 050 -
2 1/2"	6,5	77,5	GL - 298 - 212 -
3"-65	6,5	91,0	GL - 298 - 065 -
80	6,5	106,0	GL - 298 - 080 -
4"-100	8,0	119,0	GL - 298 - 100 -
125	8,0	155,0	GL - 298 - 125 -
150	8,0	183,0	GL - 298 - 150 -

TC-Dichtung DIN 32676



DN	A	B	C	D		Artikelnummer
10	5,5	27,5	10,2	34,0	EPDM; Perbunan; PTFE; Viton; Silicon:	GL - 297 - 125 -
15	5,5	27,5	16,2	34,0		GL - 297 - 125 -
20	5,5	27,5	20,2	34,0		GL - 297 - 125 -
25	5,5	43,5	26,2	50,5		GL - 297 - 125 -
40	5,5	43,5	38,2	50,5		GL - 297 - 125 -
50	5,5	56,5	50,2	64,0		GL - 297 - 125 -
65	5,5	83,5	66,2	91,0		GL - 297 - 125 -
80	5,5	97,0	81,2	106,0		GL - 297 - 125 -
100	5,5	110,0	100,2	119,0		GL - 297 - 125 -
125	5,5	145,0	125,2	155,0		GL - 297 - 125 -
150	5,5	173,0	150,2	183,0		GL - 297 - 125 -

TC-Dichtung - Zoll



DN	A	B	C	D		Artikelnummer
3/4"	5,5	21,0	16,0	25,0	EPDM; Perbunan; PTFE; Viton; Silicon:	GL - 297 - Z34 -
1"	5,5	43,5	23,1	50,5		GL - 297 - Z10 -
1 1/2"	5,5	43,5	35,3	50,5		GL - 297 - Z15 -
2"	5,5	56,5	48,0	64,0		GL - 297 - Z20 -
2 1/2"	5,5	70,5	60,7	77,5		GL - 297 - Z25 -
3"	5,5	83,5	72,3	91,0		GL - 297 - Z30 -
4"	5,5	110,0	97,8	119,0		GL - 297 - Z40 -