

SAXONIA

Edelstahltechnik und -handels GmbH

Salzburger Strasse 38 - 40

01279 Dresden

Tel.: 0351 2542831

Fax: 0351 2542833

e-Mail: service@saxonia-edelstahl.de

www.saxonia-edelstahl.de



Getränkearmaturen

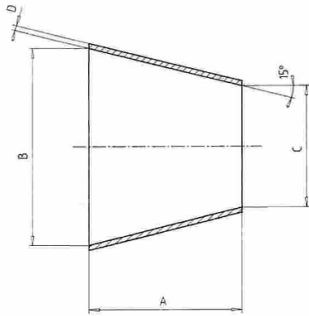
Bögen, T-Stücke, Reduzierungen, Schellen

Inhalt

	Seite
Reduzierstück konzentrisch DIN	3
Reduzierstück konzentrisch SMS	3
Reduzierstück exzentrisch	4
Reduzierstück exzentrisch SMS	4
Reduzierstück G-G	5
Reduzierstück G-KM	5
Reduzierstück KM-G	5
Reduzierstück KM-KM	5
Schweißbogen 90° Reihe 1	6
Schweißbogen 90° Reihe 2	6
Schweißbogen 45° Reihe 1	6
Schweißbogen 45° Reihe 2	6
Schweißbogen 90° für Zoll-Rohre	7
Schweißbogen 90° Reihe 1 Norm 5; $r = 2,5 \cdot da$	7
Bogen 180° Reihe 1	7
Bogen 180° Reihe 2	7
Bogen 90° G - G	8
Bogen 90° KM - G	8
Bogen 90° G - S	8
Bogen 90° K - S	8
T - Stück, kurz Reihe 1	9
T - Stück, kurz Reihe 2	9
T-Stück kurz für Zoll-Rohre	9
T-Stück, lang Reihe 1	9
T-Stück, lang Reihe 2	10
T-Stück lang für Zoll-Rohre	10
Reduzier-T-Stück , kurz Reihe 1	11
Reduzier-T-Stück , kurz Reihe 2	11
T-Bogen Reihe 1 und Reihe 2	12
Doppel-T-Bogen Reihe 1 und Reihe 2	12
Kreuzstück mit 2 kurzen Abgängen	13
Kreuzstück	13
Red. - Kreuzstück	13
Muffe abgesetzt	13
Rohrschellen ohne Schaft	14
Rohrschellen mit Schaft	14

Reduzierstück konzentrisch DIN

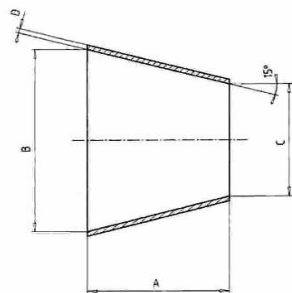
Werkstoffe 1.4301, 1.4404 - matt oder poliert



DN	A	B	C	D	Artikelnummer
15/10	11	16	10	1,5	RK - 015 - 010 -
20/10	18	20	10	1,5	RK - 020 - 010 -
20/15	7	20	16	1,5	RK - 020 - 015 -
25/10	28	26	10	1,5	RK - 025 - 010 -
25/15	18	26	16	1,5	RK - 025 - 015 -
25/20	11	26	20	1,5	RK - 025 - 020 -
32/15	28	32	16	1,5	RK - 032 - 015 -
32/20	22	32	20	1,5	RK - 032 - 020 -
32/25	11	32	26	1,5	RK - 032 - 025 -
40/20	33	38	20	1,5	RK - 040 - 025 -
40/25	22	38	26	1,5	RK - 040 - 025 -
40/32	11	38	32	1,5	RK - 040 - 032 -
50/25	44	50	26	1,5	RK - 050 - 025 -
50/32	33	50	32	1,5	RK - 050 - 032 -
50/40	22	50	38	1,5	RK - 050 - 040 -
65/32	62	66	32	2,0	RK - 065 - 032 -
65/40	51	66	38	2,0	RK - 065 - 040 -
65/50	29	66	50	2,0	RK - 065 - 050 -
80/40	78	81	38	2,0	RK - 080 - 040 -
80/50	56	81	50	2,0	RK - 080 - 050 -
80/65	27	81	66	2,0	RK - 080 - 065 -
100/50	90	100	50	2,0	RK - 100 - 050 -
100/65	61	100	66	2,0	RK - 100 - 065 -
100/80	34	100	81	2,0	RK - 100 - 080 -
125/65	106	125	66	2,0	RK - 125 - 065 -
125/80	79	125	81	2,0	RK - 125 - 080 -
125/100	45	125	100	2,0	RK - 125 - 100 -
150/80	124	150	81	2,0	RK - 150 - 080 -
150/100	90	150	100	2,0	RK - 150 - 080 -
150/125	45	150	125	2,0	RK - 150 - 125 -
200/150	90	200	150	2,0	RK - 200 - 150 -

Reduzierstück konzentrisch SMS

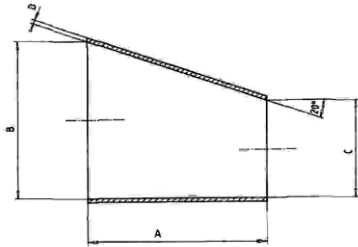
Werkstoffe 1.4301, 1.4404 - matt oder poliert



DN	A	B	C	D	Artikelnummer
1 1/2" - 1"	24	34,8	22,1	1,6	GL - 322 - ZCB -
2" - 1"	47	47,5	22,1	1,6	GL - 322 - ZDB -
2" - 1 1/2"	23	47,5	34,8	1,6	GL - 322 - ZDC -
2 1/2" - 1"	71	60,2	22,1	1,6	GL - 322 - ZEB -
2 1/2" - 1 1/2"	47	60,2	34,8	1,6	GL - 322 - ZEC -
2 1/2" - 2"	24	60,2	47,5	1,6	GL - 322 - ZED -
3" - 1"	95	72,9	22,1	1,6	GL - 322 - ZFB -
3" - 1 1/2"	71	72,9	34,8	1,6	GL - 322 - ZFC -
3" - 2"	47	72,9	47,5	1,6	GL - 322 - ZFD -
3" - 2 1/2"	23	72,9	60,2	1,6	GL - 322 - ZFE -
4" - 1 1/2"	118	97,4	34,8	1,6	GL - 322 - ZGC -
4" - 2"	95	97,4	47,5	2,0	GL - 322 - ZGD -
4" - 2 1/2"	71	97,4	60,2	2,0	GL - 322 - ZGE -
4" - 3"	47	97,4	72,9	2,0	GL - 322 - ZGF -

Reduzierstück exzentrisch

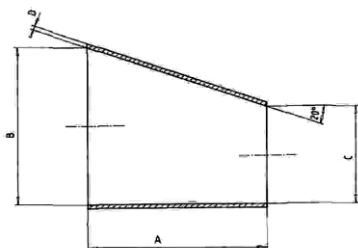
Werkstoffe 1.4301, 1.4404 - matt oder poliert



DN	A	B	C	D	Artikelnummer
15/10	16,5	16	10	1,5	RE - 015 - 010 -
20/10	27,5	20	10	1,5	RE - 020 - 010 -
20/15	11	20	16	1,5	RE - 020 - 015 -
25/10	44	26	10	1,5	RE - 025 - 010 -
25/15	27,5	26	16	1,5	RE - 025 - 015 -
25/20	16,5	26	20	1,5	RE - 025 - 020 -
32/15	44	32	16	1,5	RE - 032 - 015 -
32/20	33	32	20	1,5	RE - 032 - 020 -
32/25	16,5	32	26	1,5	RE - 032 - 025 -
40/15	60,5	38	16	1,5	RE - 040 - 015 -
40/20	49,5	38	20	1,5	RE - 040 - 020 -
40/25	33	38	26	1,5	RE - 040 - 025 -
40/32	16,5	38	32	1,5	RE - 040 - 032 -
50/25	66	50	26	1,5	RE - 050 - 025 -
50/32	49,5	50	32	1,5	RE - 050 - 032 -
50/40	33	50	38	1,5	RE - 050 - 040 -
65/40	77	66	38	2,0	RE - 065 - 040 -
65/50	44	66	50	2,0	RE - 065 - 050 -
80/50	85	81	50	2,0	RE - 080 - 050 -
80/65	41,2	81	66	2,0	RE - 080 - 065 -
100/50	137,5	100	50	2,0	RE - 100 - 050 -
100/65	93,5	100	66	2,0	RE - 100 - 065 -
100/80	52,5	100	81	2,0	RE - 100 - 080 -
125/80	121	125	81	2,0	RE - 125 - 080 -
125/100	68,5	125	100	2,0	RE - 125 - 100 -
150/100	137,5	150	100	2,0	RE - 150 - 100 -
150/125	68,5	150	125	2,0	RE - 150 - 125 -

Reduzierstück exzentrisch SMS

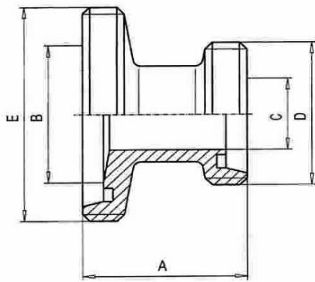
Werkstoffe 1.4301, 1.4404 - matt oder poliert



DN	A	B	C	D	Artikelnummer
1 1/2" - 1"	33,5	34,8	22,1	1,6	RE - 322 - ZCB -
2" - 1"	68,5	47,5	22,1	1,6	RE - 322 - ZDB -
2" - 1 1/2"	35	47,5	34,8	1,6	RE - 322 - ZDC -
2 1/2" - 1 1/2"	70	60,2	34,8	1,6	RE - 322 - ZEC -
2 1/2" - 2"	35	60,2	47,5	1,6	RE - 322 - ZED -
3" - 1 1/2"	104,5	72,9	34,8	1,6	RE - 322 - ZFC -
3" - 2"	69,5	72,9	47,5	1,6	RE - 322 - ZFD -
3" - 2 1/2"	34,5	72,9	60,2	1,6	RE - 322 - ZFE -
4" - 2"	137	97,4	47,5	2,0	RE - 322 - ZGD -
4" - 2 1/2"	102	97,4	60,2	2,0	RE - 322 - ZGE -
4" - 3"	67	97,4	72,9	2,0	RE - 322 - ZGF -

Reduzierstück G-G

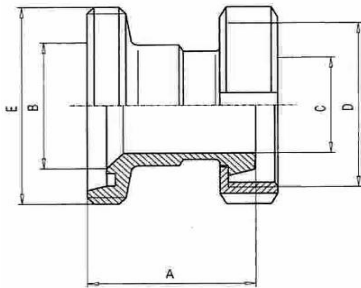
Werkstoffe 1.4301, 1.4404 - matt oder poliert



DN	A	B	C	D	E	Artikelnummer
32/25	62	32	26	Rd 52x1/6"	Rd 58x1/6"	GL - 355 - 0ED -
40/25	73	38	26	Rd 52x1/6"	Rd 65x1/6"	GL - 355 - 0FD -
40/32	65	38	32	Rd 58x1/6"	Rd 65x1/6"	GL - 355 - 0FE -
50/32	88	50	32	Rd 58x1/6"	Rd 78x1/6"	GL - 355 - 0GE -
50/40	78	50	38	Rd 65x1/6"	Rd 78x1/6"	GL - 355 - 0GF -
65/40	109	66	38	Rd 78x1/6"	Rd 95x1/6"	GL - 355 - 0HF -
65/50	89	66	50	Rd 78x1/6"	Rd 95x1/6"	GL - 355 - 0HG -
80/50	116	81	50	Rd 95x1/6"	Rd 110x1/4"	GL - 355 - 0IG -
80/65	92	81	66	Rd 95x1/6"	Rd 110x1/4"	GL - 355 - 0IH -
100/65	131	100	66	Rd 110x1/4"	Rd 130x1/4"	GL - 355 - 0JH -
100/80	109	100	81	Rd 110x1/4"	Rd 130x1/4"	GL - 355 - 0JI -

Reduzierstück G-KM

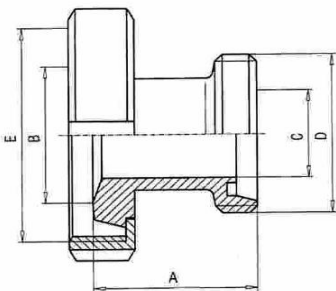
Werkstoffe 1.4301, 1.4404 - matt oder poliert



DN	A	B	C	D	E	Artikelnummer
32/25	55	32	26	Rd 52x1/6"	Rd 58x1/6"	GL - 356 - 0ED -
40/25	66	38	26	Rd 52x1/6"	Rd 65x1/6"	GL - 356 - 0FD -
40/32	58	38	32	Rd 58x1/6"	Rd 65x1/6"	GL - 356 - 0FE -
50/32	81	50	32	Rd 58x1/6"	Rd 78x1/6"	GL - 356 - 0GE -
50/40	71	50	38	Rd 65x1/6"	Rd 78x1/6"	GL - 356 - 0GF -
65/40	102	66	38	Rd 78x1/6"	Rd 95x1/6"	GL - 356 - 0HF -
65/50	82	66	50	Rd 78x1/6"	Rd 95x1/6"	GL - 356 - 0HG -
80/50	109	81	50	Rd 95x1/6"	Rd 110x1/4"	GL - 356 - 0IG -
80/65	84	81	66	Rd 95x1/6"	Rd 110x1/4"	GL - 356 - 0IH -
100/65	123	100	66	Rd 110x1/4"	Rd 130x1/4"	GL - 356 - 0JH -
100/80	101	100	81	Rd 110x1/4"	Rd 130x1/4"	GL - 356 - 0JI -

Reduzierstück KM-G

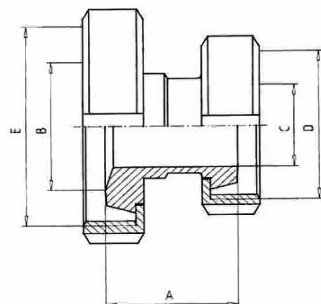
Werkstoffe 1.4301, 1.4404 - matt oder poliert



DN	A	B	C	D	E	Artikelnummer
32/25	55	32	26	Rd 52x1/6"	Rd 58x1/6"	GL - 365 - 0ED -
40/25	66	38	26	Rd 52x1/6"	Rd 65x1/6"	GL - 365 - 0FD -
40/32	58	38	32	Rd 58x1/6"	Rd 65x1/6"	GL - 365 - 0FE -
50/32	81	50	32	Rd 58x1/6"	Rd 78x1/6"	GL - 365 - 0GE -
50/40	71	50	38	Rd 65x1/6"	Rd 78x1/6"	GL - 365 - 0GF -
65/40	101	66	38	Rd 78x1/6"	Rd 95x1/6"	GL - 365 - 0HF -
65/50	81	66	50	Rd 78x1/6"	Rd 95x1/6"	GL - 365 - 0HG -
80/50	108	81	50	Rd 95x1/6"	Rd 110x1/4"	GL - 365 - 0IG -
80/65	84	81	66	Rd 95x1/6"	Rd 110x1/4"	GL - 365 - 0IH -
100/65	121	100	66	Rd 110x1/4"	Rd 130x1/4"	GL - 365 - 0JH -
100/80	99	100	81	Rd 110x1/4"	Rd 130x1/4"	GL - 365 - 0JI -

Reduzierstück KM-KM

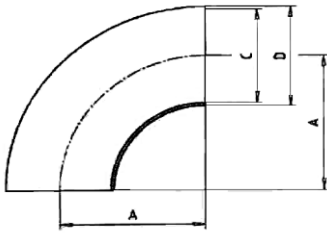
Werkstoffe 1.4301, 1.4404 - matt oder poliert



DN	A	B	C	D	E	Artikelnummer
32/25	48	32	26	Rd 52x1/6"	Rd 58x1/6"	GL - 366 - 0ED -
40/25	59	38	26	Rd 52x1/6"	Rd 65x1/6"	GL - 366 - 0FD -
40/32	51	38	32	Rd 58x1/6"	Rd 65x1/6"	GL - 366 - 0FE -
50/32	74	50	32	Rd 58x1/6"	Rd 78x1/6"	GL - 366 - 0GE -
50/40	64	50	38	Rd 65x1/6"	Rd 78x1/6"	GL - 366 - 0GF -
65/40	94	66	38	Rd 78x1/6"	Rd 95x1/6"	GL - 366 - 0HF -
65/50	74	66	50	Rd 78x1/6"	Rd 95x1/6"	GL - 366 - 0HG -
80/50	101	81	50	Rd 95x1/6"	Rd 110x1/4"	GL - 366 - 0IG -
80/65	76	81	66	Rd 95x1/6"	Rd 110x1/4"	GL - 366 - 0IH -
100/65	113	100	66	Rd 110x1/4"	Rd 130x1/4"	GL - 366 - 0JH -
100/80	91	100	81	Rd 110x1/4"	Rd 130x1/4"	GL - 366 - 0JI -

Schweißbogen 90° Reihe 1

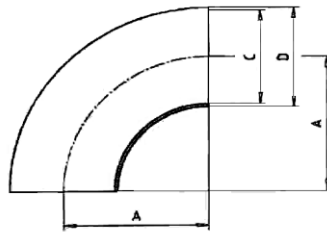
Werkstoffe 1.4301, 1.4404 - matt oder poliert



DN	A	C	D	Artikelnummer
10	26,0	9	12	BO - 010 - 000 -
15	35,0	15	18	BO - 015 - 000 -
20	40,0	19	22	BO - 020 - 000 -
25	50,0	25	28	BO - 025 - 000 -
32	55,0	31	34	BO - 032 - 000 -
40	60,0	37	40	BO - 040 - 000 -
50	70,0	49	52	BO - 050 - 000 -
65	80,0	66	70	BO - 065 - 000 -
80	90,0	81	85	BO - 080 - 000 -
100	100,0	100	104	BO - 100 - 000 -
125	187,5	125	129	BO - 125 - 000 -
150	225,0	150	154	BO - 150 - 000 -
200	300,0	200	204	BO - 200 - 000 -

Schweißbogen 90° Reihe 2

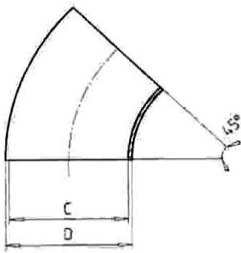
Werkstoffe 1.4301, 1.4404 - matt oder poliert



DN	A	C	D	Artikelnummer
10	26	10	13	BO - 013 - 000 -
15	35	16	19	BO - 019 - 000 -
20	40	20	23	BO - 023 - 000 -
25	50	26	29	BO - 029 - 000 -
32	55	32	35	BO - 035 - 000 -
40	60	38	41	BO - 041 - 000 -
50	70	50	53	BO - 053 - 000 -

Schweißbogen 45° Reihe 1

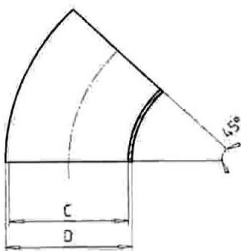
Werkstoffe 1.4301, 1.4404 - matt oder poliert



DN	A	C	D	Artikelnummer
10	26,0	9	12	BO - 010 - 450 -
15	35,0	15	18	BO - 015 - 450 -
20	40,0	19	22	BO - 020 - 450 -
25	50,0	25	28	BO - 025 - 450 -
32	55,0	31	34	BO - 032 - 450 -
40	60,0	37	40	BO - 040 - 450 -
50	70,0	49	52	BO - 050 - 450 -
65	80,0	66	70	BO - 065 - 450 -
80	90,0	81	85	BO - 080 - 450 -
100	100,0	100	104	BO - 100 - 450 -
125	187,5	125	129	BO - 125 - 450 -
150	225,0	150	154	BO - 150 - 450 -
200	300,0	200	204	BO - 200 - 450 -

Schweißbogen 45° Reihe 2

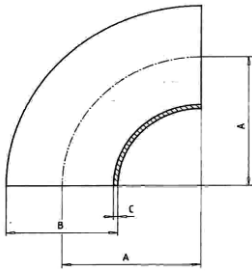
Werkstoffe 1.4301, 1.4404 - matt oder poliert



DN	A	C	D	Artikelnummer
10	26	10	13	BO - 013 - 450 -
15	35	16	19	BO - 019 - 450 -
20	40	20	23	BO - 023 - 450 -
25	50	26	29	BO - 029 - 450 -
32	55	32	35	BO - 035 - 450 -
40	60	38	41	BO - 041 - 450 -
50	70	50	53	BO - 053 - 450 -

Schweißbogen 90° für Zoll-Rohre

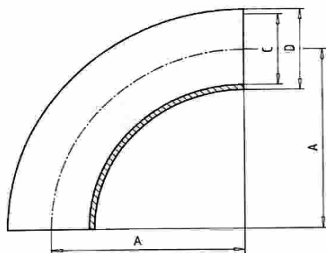
Werkstoffe 1.4301, 1.4404 - matt oder poliert



DN	A	C	D	Artikelnummer
1"	37	22,6	25,0	GL - 422 - Z10 -
1 1/2"	52	35,6	38,0	GL - 422 - Z15 -
2"	75	48,6	51,0	GL - 422 - Z20 -
2 1/2"	90	60,3	63,5	GL - 422 - Z25 -
3"	95	72,9	76,1	GL - 422 - Z30 -
4"	150	97,6	101,6	GL - 422 - Z40 -

Schweißbogen 90° Reihe 1 Norm 5; $r = 2,5 \cdot da$

Werkstoffe 1.4301, 1.4404 - matt oder poliert

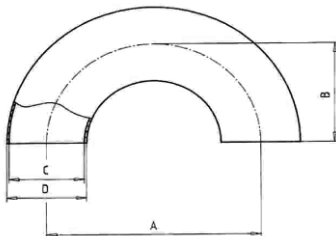


DN	A	C	D	Artikelnummer
15	50	15	18	GL - 428 - 015 -
20	60	19	22	GL - 428 - 020 -
25	65	25	28	GL - 428 - 025 -
32	75	31	34	GL - 428 - 032 -
40	95	37	40	GL - 428 - 040 -
50	122	49	52	GL - 428 - 050 -
65	160	66	70	GL - 428 - 065 -
80	200	81	85	GL - 428 - 080 -
100	250	100	104	GL - 428 - 100 -

Reihe 2 auf Anfrage

Bogen 180° Reihe 1

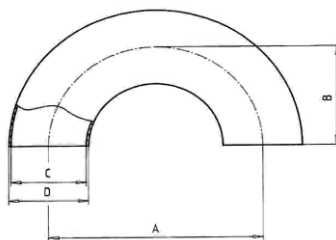
Werkstoffe 1.4301, 1.4404 - matt oder poliert



DN	A	B	C	D	Artikelnummer
10	52	26,0	9	12	GL - 486 - 010 -
15	70	35,0	15	18	GL - 486 - 015 -
20	80	40,0	19	22	GL - 486 - 020 -
25	100	50,0	25	28	GL - 486 - 025 -
32	110	55,0	31	34	GL - 486 - 032 -
40	120	60,0	37	40	GL - 486 - 040 -
50	140	70,0	49	52	GL - 486 - 050 -
65	160	80,0	66	70	GL - 486 - 065 -
80	180	90,0	81	85	GL - 486 - 080 -
100	200	100,0	100	104	GL - 486 - 100 -
125	375	187,5	125	129	GL - 486 - 125 -
150	450	225,0	150	154	GL - 486 - 150 -

Bogen 180° Reihe 2

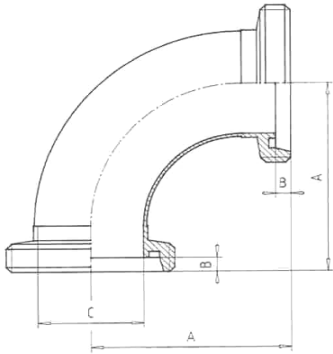
Werkstoffe 1.4301, 1.4404 - matt oder poliert



DN	A	B	C	D	Artikelnummer
10	52	26	10	13	GL - 486 - M13 -
15	70	35	16	19	GL - 486 - M19 -
20	80	40	20	23	GL - 486 - M23 -
25	100	50	36	29	GL - 486 - M29 -
32	110	55	32	35	GL - 486 - M35 -
40	120	60	38	41	GL - 486 - M41 -
50	140	70	50	53	GL - 486 - M53 -

Bogen 90° G - G

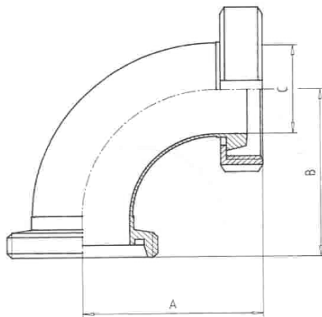
Werkstoffe 1.4301, 1.4404 - matt oder poliert



DN	A	B	C	D	Artikelnummer
10	43,0	4	9		GL - 455 - 010 -
15	52,0	4	15		GL - 455 - 015 -
20	59,0	6	19		GL - 455 - 020 -
25	72,0	7	25		GL - 455 - 025 -
32	77,0	7	31		GL - 455 - 032 -
40	82,0	7	37		GL - 455 - 040 -
50	93,0	7	49		GL - 455 - 050 -
65	105,0	8	66		GL - 455 - 065 -
80	115,0	8	81		GL - 455 - 080 -
100	130,0	10	100		GL - 455 - 100 -
125	233,5	12	125		GL - 455 - 125 -
150	275,0	13	150		GL - 455 - 150 -

Bogen 90° KM - G

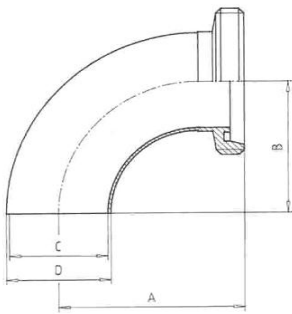
Werkstoffe 1.4301, 1.4404 - matt oder poliert



DN	A	B	C	D	Artikelnummer
10	39,0	43,0	9		GL - 456 - 010 -
15	48,0	52,0	15		GL - 456 - 015 -
20	53,0	59,0	19		GL - 456 - 020 -
25	65,0	72,0	25		GL - 456 - 025 -
32	70,0	77,0	31		GL - 456 - 032 -
40	75,0	82,0	37		GL - 456 - 040 -
50	86,0	93,0	49		GL - 456 - 050 -
65	97,0	105,0	66		GL - 456 - 065 -
80	107,0	115,0	81		GL - 456 - 080 -
100	120,0	130,0	100		GL - 456 - 100 -
125	221,5	233,5	125		GL - 456 - 125 -
150	262,0	275,0	150		GL - 456 - 150 -

Bogen 90° G - S

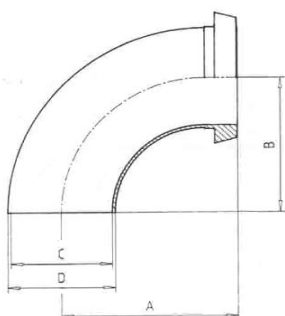
Werkstoffe 1.4301, 1.4404 - matt oder poliert



DN	A	B	C	D	Artikelnummer
10	43,0	26,0	9	12	GL - 452 - 010 -
15	52,0	35,0	15	18	GL - 452 - 015 -
20	59,0	40,0	19	22	GL - 452 - 020 -
25	72,0	50,0	25	28	GL - 452 - 025 -
32	77,0	55,0	31	34	GL - 452 - 032 -
40	82,0	60,0	37	40	GL - 452 - 040 -
50	93,0	70,0	49	52	GL - 452 - 050 -
65	105,0	80,0	66	70	GL - 452 - 065 -
80	115,0	90,0	81	85	GL - 452 - 080 -
100	130,0	100,0	100	104	GL - 452 - 100 -
125	233,5	187,5	125	129	GL - 452 - 125 -
150	275,0	225,0	150	154	GL - 452 - 150 -

Bogen 90° K - S

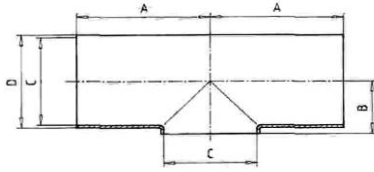
Werkstoffe 1.4301, 1.4404 - matt oder poliert



DN	A	B	C	D	Artikelnummer
10	39,0	26,0	9	12	GL - 462 - 010 -
15	48,0	35,0	15	18	GL - 462 - 015 -
20	53,0	40,0	19	22	GL - 462 - 020 -
25	65,0	50,0	25	28	GL - 462 - 025 -
32	70,0	55,0	31	34	GL - 462 - 032 -
40	75,0	60,0	37	40	GL - 462 - 040 -
50	86,0	70,0	49	52	GL - 462 - 050 -
65	97,0	80,0	66	70	GL - 462 - 065 -
80	107,0	90,0	81	85	GL - 462 - 080 -
100	120,0	100,0	100	104	GL - 462 - 100 -
125	221,5	187,5	125	129	GL - 462 - 125 -
150	262,0	225,0	150	154	GL - 462 - 150 -

T - Stück, kurz Reihe 1

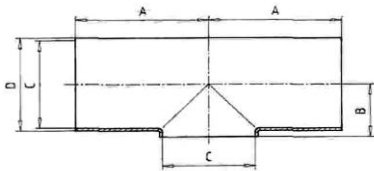
Werkstoffe 1.4301, 1.4404 - matt oder poliert



DN	A	B	C	D	Artikelnummer
10	26,0	8,0	9	12	TR - 010 - 00K -
15	35,0	11,5	15	18	TR - 015 - 00K -
20	40,0	14,5	19	22	TR - 020 - 00K -
25	50,0	15,5	25	28	TR - 025 - 00K -
32	55,0	19,5	31	34	TR - 032 - 00K -
40	60,0	23,0	37	40	TR - 040 - 00K -
50	70,0	29,5	49	52	TR - 050 - 00K -
65	80,0	39,5	66	70	TR - 065 - 00K -
80	90,0	47,5	81	85	TR - 080 - 00K -
100	100,0	59,0	100	104	TR - 100 - 00K -
125	187,5	72,0	125	129	TR - 125 - 00K -
150	225,0	85,0	150	154	TR - 150 - 00K -
200	300,0		200	204	TR - 200 - 00K -

T - Stück, kurz Reihe 2

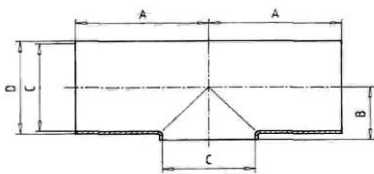
Werkstoffe 1.4301, 1.4404 - matt oder poliert



DN	A	C	D	Artikelnummer
10	26	10	13	TR - 013 - 00K -
15	35	16	19	TR - 019 - 00K -
20	40	20	23	TR - 023 - 00K -
25	50	26	29	TR - 029 - 00K -
32	55	32	35	TR - 035 - 00K -
40	60	38	41	TR - 041 - 00K -
50	70	50	53	TR - 053 - 00K -

T-Stück kurz für Zoll-Rohre

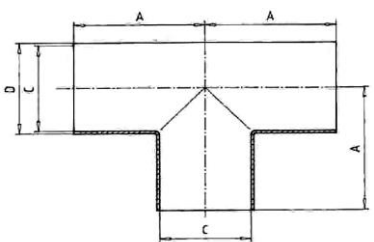
Werkstoffe 1.4301, 1.4404 - matt oder poliert



DN	A	C	D	Artikelnummer
1"	55	22,6	25,0	GL - 511 - Z10 -
1 1/2"	70	35,6	38,0	GL - 511 - Z15 -
2"	82	48,6	51,0	GL - 511 - Z20 -
2 1/2"	105	60,3	63,5	GL - 511 - Z25 -
3"	110	72,9	76,1	GL - 511 - Z30 -
4"	150	97,6	101,6	GL - 511 - Z40 -

T-Stück, lang Reihe 1

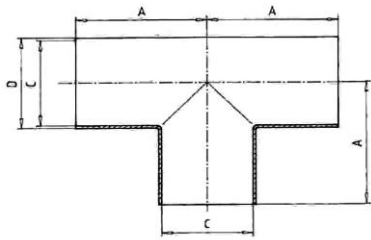
Werkstoffe 1.4301, 1.4404 - matt oder poliert



DN	A	C	D	Artikelnummer
10	26,0	9	12	TR - 010 - 000 -
15	35,0	15	18	TR - 015 - 000 -
20	40,0	19	22	TR - 020 - 000 -
25	50,0	25	28	TR - 025 - 000 -
32	55,0	31	34	TR - 032 - 000 -
40	60,0	37	40	TR - 040 - 000 -
50	70,0	49	52	TR - 050 - 000 -
65	80,0	66	70	TR - 065 - 000 -
80	90,0	81	85	TR - 080 - 000 -
100	100,0	100	104	TR - 100 - 000 -
125	187,5	125	129	TR - 125 - 000 -
150	225,0	150	154	TR - 150 - 000 -
200	300,0	200	204	TR - 200 - 000 -

T-Stück, lang Reihe 2

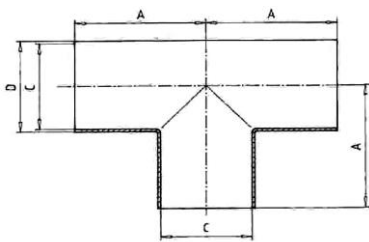
Werkstoffe 1.4301, 1.4404 - matt oder poliert



DN	A	C	D	Artikelnummer
10	26	10	13	TR - 013 - 000 -
15	35	16	19	TR - 019 - 000 -
20	40	20	23	TR - 023 - 000 -
25	50	26	29	TR - 029 - 000 -
32	55	32	35	TR - 035 - 000 -
40	60	38	41	TR - 041 - 000 -
50	70	50	53	TR - 053 - 000 -

T-Stück lang für Zoll-Rohre

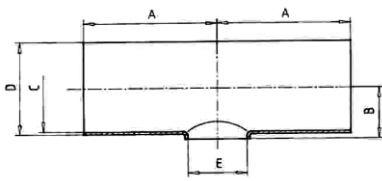
Werkstoffe 1.4301, 1.4404 - matt oder poliert



DN	A	C	D	Artikelnummer
1"	51,0	22,6	25,0	GL - 522 - ZLB -
1 1/2"	60,0	35,6	38,0	GL - 522 - ZLC -
2"	67,5	48,6	51,0	GL - 522 - ZLD -
2 1/2"	82,5	60,3	63,5	GL - 522 - ZLE -
3"	85,0	72,9	76,1	GL - 522 - ZLF -
4"	133,5	97,6	101,6	GL - 522 - ZLG -

Reduzier-T-Stück , kurz Reihe 1

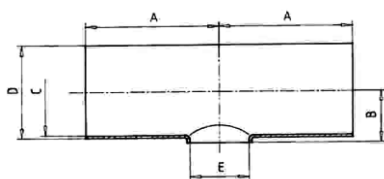
Werkstoffe 1.4301, 1.4404 - matt oder poliert



DN	A	B	C	D	E	Artikelnummer
20/15	40	12,0	19	22	15	RT - 020 - 015 -
25/15	50	16,5	25	28	15	RT - 025 - 015 -
25/20	50	16,5	25	28	19	RT - 025 - 020 -
32/15	55	19,0	31	34	15	RT - 032 - 015 -
32/20	55	19,0	31	34	19	RT - 032 - 020 -
32/25	55	19,0	31	34	25	RT - 032 - 025 -
40/15	60	22,0	37	40	15	RT - 040 - 015 -
40/20	60	22,0	37	40	19	RT - 040 - 020 -
40/25	60	22,0	37	40	25	RT - 040 - 025 -
40/32	60	22,0	37	40	31	RT - 040 - 032 -
50/15	70	29,0	49	52	15	RT - 050 - 015 -
50/20	70	29,0	49	52	19	RT - 050 - 020 -
50/25	70	29,0	49	52	25	RT - 050 - 025 -
50/32	70	29,0	49	52	31	RT - 050 - 032 -
50/40	70	29,0	49	52	37	RT - 050 - 040 -
65/15	80	39,0	66	70	15	RT - 065 - 015 -
65/20	80	39,0	66	70	19	RT - 065 - 020 -
65/25	80	39,0	66	70	25	RT - 065 - 025 -
65/32	80	39,0	66	70	31	RT - 065 - 032 -
65/40	80	39,0	66	70	37	RT - 065 - 040 -
65/50	80	39,0	66	70	49	RT - 065 - 050 -
80/20	90	46,5	81	85	19	RT - 080 - 020 -
80/25	90	46,5	81	85	25	RT - 080 - 025 -
80/32	90	46,5	81	85	31	RT - 080 - 032 -
80/40	90	46,5	81	85	37	RT - 080 - 040 -
80/50	90	46,5	81	85	49	RT - 080 - 050 -
80/65	90	46,5	81	85	66	RT - 080 - 035 -
100/25	100	56,0	100	104	25	RT - 100 - 025 -
100/32	100	56,0	100	104	31	RT - 100 - 032 -
100/40	100	56,0	100	104	37	RT - 100 - 040 -
100/50	100	56,0	100	104	49	RT - 100 - 050 -
100/65	100	56,0	100	104	66	RT - 100 - 065 -
100/80	100	56,0	100	104	81	RT - 100 - 080 -
125/25	187,5	68,5	125	129	25	RT - 125 - 025 -
125/32	187,5	68,5	125	129	31	RT - 125 - 032 -
125/40	187,5	68,5	125	129	37	RT - 125 - 040 -
125/50	187,5	68,5	125	129	49	RT - 125 - 050 -
125/65	187,5	68,5	125	129	66	RT - 125 - 065 -
125/80	187,5	68,5	125	129	81	RT - 125 - 080 -
125/100	187,5	68,5	125	129	100	RT - 150 - 100 -
150/40	225	81,0	150	154	37	RT - 150 - 040 -
150/50	225	81,0	150	154	49	RT - 150 - 050 -
150/65	225	81,0	150	154	66	RT - 150 - 065 -
150/80	225	81,0	150	154	81	RT - 150 - 080 -
150/100	225	81,0	150	154	100	RT - 150 - 100 -
150/125	225	81,0	150	154	125	RT - 150 - 125 -

Reduzier-T-Stück , kurz Reihe 2

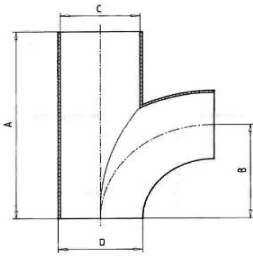
Werkstoffe 1.4301, 1.4404 - matt oder poliert



DN	A	B	C	D	E	Artikelnummer
25/20	50	16,5	25	29	19	RT - 029 - 023 -
32/25	55	19,5	31	35	25	RT - 035 - 029 -
40/25	60	22,5	37	41	25	RT - 041 - 029 -
40/32	60	22,5	37	41	31	RT - 041 - 035 -
50/25	70	29,5	49	53	25	RT - 053 - 029 -
50/32	70	29,5	49	53	31	RT - 053 - 035 -
50/40	70	29,5	49	53	37	RT - 053 - 041 -

T-Bogen Reihe 1 und Reihe 2

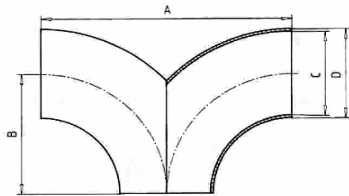
Werkstoffe 1.4301, 1.4404 - matt oder poliert



DN	A	B	C	D	Artikelnummer
25	100	50	25	28	GL - 573 - AMD -
25	100	50	26	29	GL - 573 - OMD -
32	110	55	31	34	GL - 573 - AME -
32	110	55	32	35	GL - 573 - OME -
40	120	60	37	40	GL - 573 - AMF -
40	120	60	38	41	GL - 573 - OMF -
50	140	70	49	52	GL - 573 - AMG -
50	140	70	50	53	GL - 573 - OMG -
65	160	80	66	70	GL - 573 - AMH -
80	180	90	81	85	GL - 573 - AMI -
100	200	100	100	104	GL - 573 - AMJ -

Doppel-T-Bogen Reihe 1 und Reihe 2

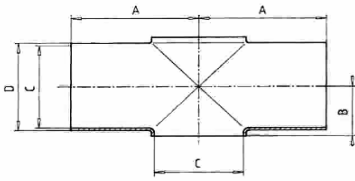
Werkstoffe 1.4301, 1.4404 - matt oder poliert



DN	A	B	C	D	Artikelnummer
25	100	50	25	28	GL - 574 - AMD -
25	100	50	26	29	GL - 574 - OMD -
32	110	55	31	34	GL - 574 - AME -
32	110	55	32	35	GL - 574 - OME -
40	120	60	37	40	GL - 574 - AMF -
40	120	60	38	41	GL - 574 - OMF -
50	140	70	49	52	GL - 574 - AMG -
50	140	70	50	53	GL - 574 - OMG -
65	160	80	66	70	GL - 574 - AMH -
80	180	90	81	85	GL - 574 - AMI -
100	200	100	100	104	GL - 574 - AMJ -

Kreuzstück mit 2 kurzen Abgängen

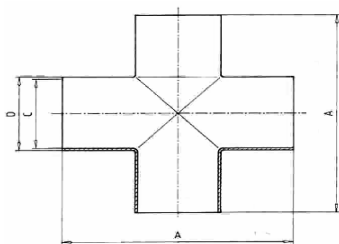
Werkstoffe 1.4301, 1.4404 - matt oder poliert



DN	A	B	C	D	Artikelnummer
15	35		15	18	GL - 575 - 015 -
20	40		19	22	GL - 575 - 020 -
25	50	15,5	25	28	GL - 575 - 025 -
32	55	19,5	31	34	GL - 575 - 032 -
40	60	23,0	37	40	GL - 575 - 040 -
50	70	29,5	49	52	GL - 575 - 050 -
65	80	39,5	66	70	GL - 575 - 065 -
80	90	47,5	81	85	GL - 575 - 080 -
100	100	59,0	100	104	GL - 575 - 100 -

Kreuzstück

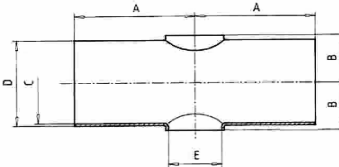
Werkstoffe 1.4301, 1.4404 - matt oder poliert



DN	A	C	D	Artikelnummer
15	70	15	18	GL - 576 - M0B -
20	80	19	22	GL - 576 - M0C -
25	100	25	28	GL - 576 - M0D -
32	110	31	34	GL - 576 - M0E -
40	120	37	40	GL - 576 - M0F -
50	140	49	52	GL - 576 - M0G -
65	160	66	70	GL - 576 - M0H -
80	180	81	85	GL - 576 - M0I -
100	200	100	104	GL - 576 - M0J -

Red. - Kreuzstück

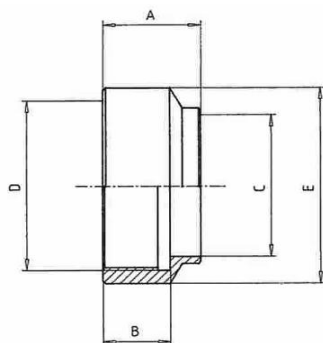
Werkstoffe 1.4301, 1.4404 - matt oder poliert



DN	A	B	C	D	E	Artikelnummer
32/25	55	20	31	34	25	GL - 575 - AED -
40/25	60	23	37	40	25	GL - 575 - AFD -
40/32	60	23	37	40	31	GL - 575 - AFE -
50/32	70	29	49	52	31	GL - 575 - AGE -
50/40	70	29	49	52	37	GL - 575 - AGF -
65/40	80	39	66	70	37	GL - 575 - AHF -
65/50	80	39	66	70	49	GL - 575 - AHG -
80/50	90	47	81	85	49	GL - 575 - AIG -
80/65	90	47	81	85	66	GL - 575 - AIH -
100/50	100	57	100	104	49	GL - 575 - AJG -
100/65	100	58	100	104	66	GL - 575 - AJH -
100/80	100	58	100	104	81	GL - 575 - AJI -

Muffe abgesetzt

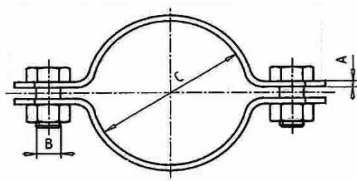
Werkstoffe 1.4301, 1.4404 - matt oder poliert



DN	A	B	C	D	E	Artikelnummer
6	20	12	10	R 1/4"	22	GL - 305 - 006 -
10	20	12	10	R 3/8"	22	SK - 012 - 010 -
15	25	15	16	R 1/2"	28	SK - 016 - 015 -
20	25	15	20	R 3/4"	32	SK - 020 - 020 -
25	20	20	26	R 1"	39	SK - 025 - 025 -
32	30	20	32	R 1 1/4"	49	SK - 032 - 032 -
40	30	20	38	R 1 1/2"	59	SK - 040 - 040 -
50	32	22	50	R 2"	69	SK - 050 - 050 -
65	32	22	66	R 2 1/2"	85	SK - 060 - 065 -
80	37	25	81	R 3"	100	SK - 060 - 080 -
100	45	30	10	R 4"	125	SK - 060 - 100 -

Rohrschellen ohne Schaft

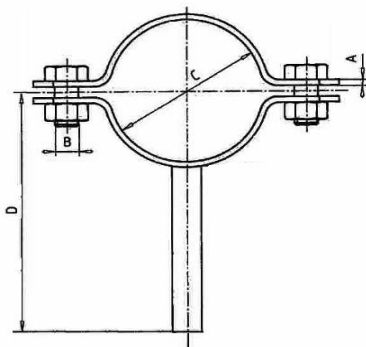
Werkstoffe 1.4301



DN	A	B	C	Artikelnummer
10	3	M 6	12,0	SC - 010 - 000 - A
15	3	M 6	18,0	SC - 015 - 000 - A
20	3	M 6	22,0	SC - 020 - 000 - A
25	3	M 6	28,0	SC - 025 - 000 - A
32	3	M 6	34,0	SC - 032 - 000 - A
40	3	M 6	40,0	SC - 040 - 000 - A
50	3	M 6	52,0	SC - 050 - 000 - A
65	3	M 6	70,0	SC - 065 - 000 - A
80	3	M 6	85,0	SC - 080 - 000 - A
100	3	M 6	104,0	SC - 100 - 000 - A
125	3	M 8	129,0	SC - 125 - 000 - A
150	3	M 8	154,0	SC - 150 - 000 - A
200	4	M 8	204,0	SC - 200 - 000 - A
250	4	M 10	254,0	SC - 250 - 000 - A

Rohrschellen mit Schaft

Werkstoffe 1.4301



DN	A	B	C	D	Artikelnummer
10	3	M 6	12	64,0	SC - 010 - S00 - A
15	3	M 6	18	67,0	SC - 015 - S00 - A
20	3	M 6	22	69,0	SC - 020 - S00 - A
25	3	M 6	28	72,0	SC - 025 - S00 - A
32	3	M 6	34	75,0	SC - 032 - S00 - A
40	3	M 6	40	78,0	SC - 040 - S00 - A
50	3	M 6	52	84,0	SC - 050 - S00 - A
65	3	M 6	70	93,0	SC - 065 - S00 - A
80	3	M 6	85	100,5	SC - 080 - S00 - A
100	3	M 6	104	110,0	SC - 100 - S00 - A
125	3	M 8	129	140,0	SC - 125 - S00 - A
150	3	M 8	154	180,0	SC - 150 - S00 - A
200	4	M 8	204	240,0	SC - 200 - S00 - A
250	4	M 10	254	250,0	SC - 250 - S00 - A