

# SAXONIA

Edelstahltechnik und -handels GmbH

Salzburger Strasse 38 - 40

01279 Dresden

Tel.: 0351 2542831

Fax: 0351 2542833

e-Mail: [service@saxonia-edelstahl.de](mailto:service@saxonia-edelstahl.de)

[www.saxonia-edelstahl.de](http://www.saxonia-edelstahl.de)



---

# Flansche

## Inhalt

		Seite
Vorschweißflansche PN 6	DIN 2631	3
Vorschweißflansche PN 10	DIN 2632	4
Vorschweißflansche PN 16	DIN 2633	5
Vorschweißflansche PN 25	DIN 2634	6
Vorschweißflansche PN 40	DIN 2635	7
Vorschweißflansche PN 65	DIN 2636	8
Vorschweißflansche PN 100	DIN 2637	9
Glatte Flansche PN 6	DIN 2573	10
Glatte Flansche PN 10	DIN 2576	11
Lose Flansche PN 6	DIN 2641	12
Lose Flansche PN 10	DIN 2642	13
Lose Flansche gepresst PN 10 ähnlich	DIN 2642	14
Lose Flansche aus Leichtmetall	DIN 2642	15
Blindflansche PN 6	DIN 2527	16
Blindflansche PN 10	DIN 2527	16
Blindflansche PN 16	DIN 2527	17
Blindflansche PN 25	DIN 2527	17
Blindflansche PN 40	DIN 2527	18
Blindflansche PN 64	DIN 2527	18
Blindflansche PN 100	DIN 2527	19
Gewindeflansche PN 16	DIN 2566	20
Dichtungen	DIN 2690	21
Flanschverbindungen		21

Vorschweißflansche PN 6 DIN 2631

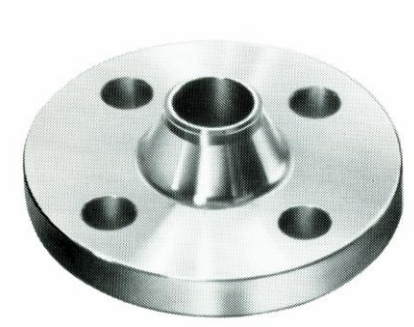


Werkstoff: 1.4541 / 1.4571

DN	Anschlußmaß		s	Da	h	Lochkreis	Schrauben	
	Reihe 1	Reihe 2					Ge- winde	An- zahl
10		14	1,8	75	28	50	M 10	4
	17,2							
15		20	2	80	30	55	M 10	4
	21,3							
20		25	2,3	90	32	65	M 10	4
	26,9							
25		30	2,6	100	35	75	M 10	4
	33,7							
32		38	2,6	120	35	90	M 12	4
	42,4							
40		44,5	2,6	130	38	100	M 12	4
	48,3							
50		57	2,9	140	38	110	M 12	4
	60,3							
65	76,1		2,9	160	38	130	M 12	4
80	88,9		3,2	190	42	150	M 16	4
100		108	3,6	210	45	170	M 16	4
	114,3							
125		133	4	240	48	200	M 16	8
	139,7							
150		159	4,5	265	48	225	M 16	8
	168,3							
200	219,1		5,9	320	55	280	M 16	8
250		267	6,3	375	60	335	M 16	12
	273							
300	323,9		7,1	440	62	395	M 20	12
350		355,6	7,1	490	62	445	M 20	12
		368						
400		406,4	7,1	540	65	495	M 20	16
		419						
500	508		7,1	645	68	600	M 20	20
600	610		7,1	755	70	705	M 24	20

Flansche DIN 2633 PN 16 mit Nut und Feder auf Anfrage

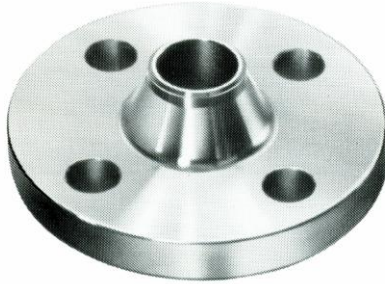
Vorschweißflansche PN 10 DIN 2632



Werkstoff: 1.4541 / 1.4571

DN	Anschlußmaß		s	Da	h	Lochkreis	Schrauben	
	Reihe 1	Reihe 2					Ge- winde	An- zahl
10	Vorschweißflansche nach DIN 2633, Nenndruck 16 verwenden							
15								
20								
25								
32								
40								
50								
65								
80								
100								
125								
150								
200								
250		267	6,3	395	68	350	M 20	12
	273							
300	323,9		7,1	445	68	400	M 20	12
350	355,6		7,1	505	68	460	M 20	16
		368						
400	406,4		7,1	565	72	515	M 24	16
		419						
500	508		7,1	670	75	620	M 24	20
600	610		7,1	780	80	725	M 27	20

Vorschweißflansche PN 16 DIN 2633



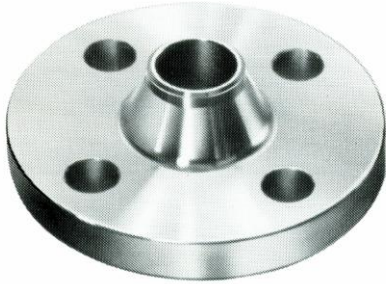
Werkstoff: 1.4541 / 1.4571

DN	Anschlußmaß		s	Da	h	Lochkreis	Schrauben	
	Reihe 1	Reihe 2					Ge- winde	An- zahl
10		14	1,8	90	35	60	M 12	4
	17,2							
15		20	2	95	35	65	M 12	4
	21,3							
20		25	2,3	105	38	75	M 12	4
	26,9							
25		30	2,6	115	38	85	M 12	4
	33,7							
32		38	2,6	140	40	100	M 16	4
	42,4							
40		44,5	2,6	150	42	110	M 16	4
	48,3							
50		57	2,9	165	45	125	M 16	4
	60,3							
65	76,1		2,9	185	45	145	M 16	4
80	88,9		3,2	200	50	160	M 16	8
100		108	3,6	220	52	180	M 16	8
	114,3							
125		133	4	250	55	210	M 16	8
	139,7							
150		159	4,5	285	55	240	M 20	8
	168,3							
200	219,1		5,9	340	62	295	M 20	12
250		267	6,3	405	70	355	M 24	12
	273							
300	323,9		7,1	460	78	410	M 24	12
350		355,6	8	520	82	470	M 24	16
		368						
400		406,4	8	580	85	525	M 27	16
		419						
500	508		8	715	90	650	M 30	20
600	610		8,8	840	95	770	M 33	20

Flansche DIN 2633 PN 16 mit Nut und Feder auf Anfrage

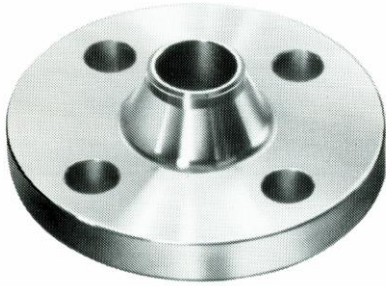
Vorschweißflansche PN 25 DIN 2634

Werkstoff: 1.4541 / 1.4571



DN	Anschlußmaß		s	Da	h	Lochkreis	Schrauben	
	Reihe 1	Reihe 2					Ge- winde	An- zahl
10	Vorschweißflansche nach DIN 2635, Nenndruck 40 verwenden							
15								
20								
25								
32								
40								
50								
65								
80								
100								
125								
150								
200								
250		267	7,1	425	88	370	M 27	12
	273							
300	323,9		8	485	92	430	M 27	16
350	355,6		8	555	100	490	M 30	16
		368						
400	406,4		8,8	620	110	550	M 33	16
		419						
500	508		10	730	125	660	M 33	20
600	610		11	845	125	770	M 36	20

Vorschweißflansche PN 40 DIN 2635



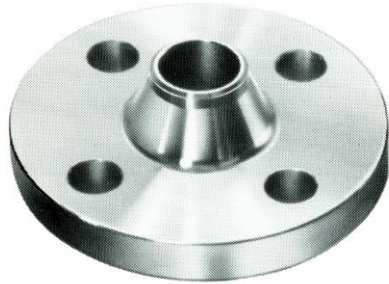
Werkstoff: 1.4541 / 1.4571

DN	Anschlußmaß		s	Da	h	Lochkreis	Schrauben	
	Reihe 1	Reihe 2					Ge- winde	An- zahl
10		14	1,8	90	35	60	M 12	4
	17,2							
15		20	2	95	38	65	M 12	4
	21,3							
20		25	2,3	105	40	75	M 12	4
	26,9							
25		30	2,6	115	40	85	M 12	4
	33,7							
32		38	2,6	140	42	100	M 16	4
	42,4							
40		44,5	2,6	150	45	110	M 16	4
	48,3							
50		57	2,9	165	48	125	M 16	4
	60,3							
65	76,1		2,9	185	52	145	M 16	8
80	88,9		3,2	200	58	160	M 16	8
100		108	3,6	235	65	190	M 20	8
	114,3							
125		133	4	270	68	220	M 24	8
	139,7							
150		159	4,5	300	75	250	M 24	8
	168,3							
200	219,1		6,3	375	88	320	M 27	12
250		267	7,1	450	105	385	M 30	12
	273							
300	323,9		8	515	115	450	M 30	16
350		355,6	8,8	580	125	510	M 33	16
		368						
400		406,4	11	660	135	585	M 36	16
		419						
500	508		14,2	775	140	670	M 39	20

Flansche DIN 2635 PN 40 mit Nut und Feder auf Anfrage

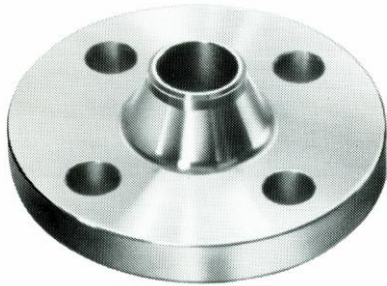
Vorschweißflansche PN 65 DIN 2636

Werkstoff: 1.4541 / 1.4571



DN	Anschlußmaß		s	Da	h	Lochkreis	Schrauben	
	Reihe 1	Reihe 2					Ge- winde	An- zahl
10	Vorschweißflansche nach DIN 2637 Nenndruck 100 verwenden							
15								
20								
25								
32								
40								
50		57	2,9	180	62	135	M 20	4
	60,3							
65	76,1		3,2	205	68	160	M 20	8
80	88,9		3,6	215	72	170	M 20	8
100		108	4	250	78	200	M 24	8
	114,3							
125		133	4,5	295	88	240	M 27	8
	139,7							
150		159	5,6	345	95	280	M 30	8
	168,3							
200	219,1		7,1	415	110	345	M 33	12
250		267	8,8	470	125	400	M 33	12
	273							
300	323,9		11	530	140	460	M 33	16
350	355,6		12,5	600	150	525	M 36	16
		368						
400	406,4		14,2	670	160	585	M 39	16
		419						

Vorschweißflansche PN 100 DIN 2637



Werkstoff: 1.4541 / 1.4571

DN	Anschlußmaß		s	Da	h	Lochkreis	Schrauben	
	Reihe 1	Reihe 2					Ge- winde	An- zahl
10		14	1,8	100	45	70	M 12	4
	17,2							
15		20	2	105	45	75	M 12	4
	21,3							
25		30	2,6	140	58	100	M 16	4
	33,7							
40		44,5	2,9	170	62	125	M 20	4
	48,3							
50		57	3,2	195	68	145	M 24	4
	60,3							
65	76,1		3,6	220	76	170	M 24	8
80	88,9		4	230	78	180	M 24	8
100		108	5	265	90	210	M 27	8
	114,3							
125		133	6,3	315	105	250	M 30	8
	139,7							
150		159	7,1	355	115	290	M 30	12
	168,3							
200	219,1		10	430	130	360	M 33	12
250		267	12,5	505	157	430	M 36	12
	273							
300	323,9		14,2	585	170	500	M 39	16
350		368	16	655	189	560	M 45	16
	355,6							

**Glatte Flansche PN 6 DIN 2573**



Werkstoff: 1.4541 / 1.4571

DN	Anschlußmaß		Da	di	b	Lochkreis	Schrauben	
	Reihe 1	Reihe 2					Ge- winde	An- zahl
10		14	75	14,5	12	50	M 10	4
	17,2			17,7				
15		20	80	21	12	55	M 10	4
	21,3			22				
20		25	90	26	14	65	M 10	4
	26,9			27,6				
25		30	100	31	14	75	M 10	4
	33,7			34,4				
32		38	120	39	16	90	M 12	4
	42,4			43,1				
40		44,5	130	45,5	16	100	M 12	4
	48,3			49				
50		57	140	58,1	16	110	M 12	4
	60,3			61,1				
65	76,1		160	77,1	16	130	M 12	4
80	88,9		190	90,3	18	150	M 16	4
100		108	210	109,6	18	170	M 16	4
	114,3			115,9				
125		133	240	134,8	20	200	M 16	8
	139,7			141,6				
150		159	265	161,1	20	225	M 16	8
	168,3			170,5				
200	219,1		320	221,8	22	280	M 16	8
250		267	375	270,2	24	335	M 16	12
	273			276,2				
300	323,9		440	327,6	24	395	M 20	12
350	355,6		490	359,7	26	445	M 20	12
		368		372,2				
400	406,4		540	411	28	495	M 20	16
		419		423,7				
500	508		645	513,6	30	600	M 20	20

Glatte Flansche PN 10 DIN 2576



Werkstoff: 1.4541 / 1.4571

DN	Anschlußmaß		Da	di	b	Lochkreis	Schrauben	
	Reihe 1	Reihe 2					Ge- winde	An- zahl
10		14	90	14,5	14	60	M 12	4
	17,2			17,7				
15		20	95	21	14	65	M 12	4
	21,3			22				
20		25	105	26	16	75	M 12	4
	26,9			27,6				
25		30	115	31	16	85	M 12	4
	33,7			34,4				
32		38	140	39	16	100	M 16	4
	42,4			43,1				
40		44,5	150	45,5	16	110	M 16	4
	48,3			49				
50		57	165	58,1	18	125	M 16	4
	60,3			61,1				
65	76,1		185	77,1	18	145	M 16	4
80	88,9		200	90,3	20	160	M 16	8
100		108	220	109,6	20	180	M 16	8
	114,3			115,9				
125		133	250	134,8	22	210	M 16	8
	139,7			141,6				
150		159	285	161,1	22	240	M 20	8
	168,3			170,5				
200	219,1		340	221,8	24	295	M 20	8
250		267	395	270,2	26	350	M 20	12
	273			276,2				
300	323,9		445	327,6	26	400	M 20	12
350		368	505	359,7	28	460	M 20	16
	355,6			372,2				
400		419	565	411	32	515	M 24	16
	406,4			423,7				
500	508		670	513,6	38	620	M 24	20

**Lose Flansche PN 6 DIN 2641**



Werkstoff: 1.4541 / 1.4571

DN	Anschlußmaß		Da	di	b	Lochreis	Schrauben	
	Reihe 1	Reihe 2					Ge- winde	An- zahl
10		14	75	14,5	10	50	M 10	4
	17,2			17,7				
15		20	80	21	10	55	M 10	4
	21,3			22				
20		25	90	26	10	65	M 10	4
	26,9			27,6				
25		30	100	31	12	75	M 10	4
	33,7			34,4				
32		38	120	39	12	90	M 12	4
	42,4			43,1				
40		44,5	130	45,5	12	100	M 12	4
	48,3			49				
50		57	140	58,1	12	110	M 12	4
	60,3			61,1				
65	76,1		160	77,1	12	130	M 12	4
80	88,9		190	90,3	14	150	M 16	4
100		108	210	109,6	14	170	M 16	4
	114,3			115,9				
125		133	240	134,8	14	200	M 16	8
	139,7			141,6				
150		159	265	161,1	14	225	M 16	8
	168,3			170,5				
200	219,1		320	221,8	16	280	M 16	8
250		267	375	270,2	20	335	M 16	12
	273			276,2				
300	323,9		440	327,6	24	395	M 20	12
350			490	359,7	26	445	M 20	12
	355,6			372,2				
400			540	411	28	495	M 20	16
	406,4			423,7				
500	508		645	513,6	32	600	M 20	20
600	610		755	618	36	705	M 24	20

**Lose Flansche PN 10 DIN 2642**

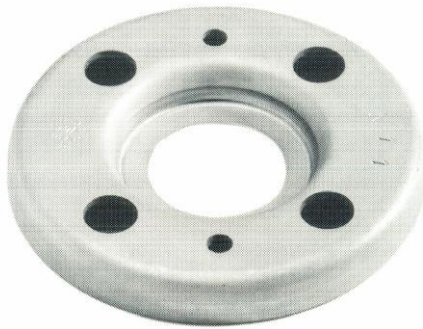


Werkstoff: 1.4541 / 1.4571

DN	Anschlußmaß		Da	di	b	Lochkreis	Schrauben	
	Reihe 1	Reihe 2					Ge- winde	An- zahl
10		14	90	14,5	10	60	M 12	4
	17,2			17,7				
15		20	95	21	10	65	M 12	4
	21,3			22				
20		25	105	26	10	75	M 12	4
	26,9			27,6				
25		30	115	31	12	85	M 12	4
	33,7			34,4				
32		38	140	39	12	100	M 16	4
	42,4			43,1				
40		44,5	150	45,5	12	110	M 16	4
	48,3			49				
50		57	165	58,1	12	125	M 16	4
	60,3			61,1				
65	76,1		185	77,1	12	145	M 16	4
80	88,9		200	90,3	14	160	M 16	8
100		108	220	109,6	14	180	M 16	8
	114,3			115,9				
125		133	250	134,8	14	210	M 16	8
	139,7			141,6				
150		159	285	161,1	14	240	M 20	8
	168,3			170,5				
200	219,1		340	221,8	16	295	M 20	8
250		267	395	270,2	20	350	M 20	12
	273			276,2				
300	323,9		445	327,6	24	400	M 20	12
350			505	359,7	26	460	M 20	16
	355,6			372,2				
400			565	411	28	515	M 24	16
	406,4			423,7				
500	508		670	513,6	32	620	M 24	20
600	610		780	618	36	725	M 27	20

**Lose Flansche gepresst PN 10 ähnlich DIN 2642**

Werkstoff: 1.4301



DN	Anschlußmaß Reihe 1	Da	di	Lochkreis	Schrauben	
					Ge- winde	An- zahl
10	17,2	90	14,5	60	M 12	4
15	21,3	95	21	65	M 12	4
20	26,9	105	26	75	M 12	4
25	33,7	115	31	85	M 12	4
32	42,4	140	39	100	M 16	4
40	48,3	150	45,5	110	M 16	4
50	60,3	165	58,1	125	M 16	4
65	76,1	185	77,1	145	M 16	4
80	88,9	200	90,3	160	M 16	8
100	114,3	220	109,6	180	M 16	8
125	139,7	250	134,8	210	M 16	8
150	168,3	285	161,1	240	M 20	8
200	219,1	340	221,8	295	M 20	8
250	273	395	270,2	350	M 20	12
300	323,9	445	327,6	400	M 20	12

**Lose Flansche aus Leichtmetall DIN 2642**

**Werkstoff:** aus Legierung GK Al Si,  
mit metallisch blanker oder  
kunststoffbeschichteter Oberfläche



NW	Typ A di	Typ B di	Typ C di	Da	b	Lochkreis	Schrauben	
							Ge- winde	An- zahl
10	16	16	19	90	16	60	M 12	4
15	23	23	24	95	16	65	M 12	4
20	28	28	30	105	16	75	M 12	4
25	33	33	36	115	16	85	M 12	4
32	41	42	46	140	16	100	M 16	4
40	48	50	54	150	16	110	M 16	4
50	60	62	65	165	18	125	M 16	4
65	73	81	81	185	18	145	M 16	4
80	90	94	94	200	20	160	M 16	8
100	111	113	119	220	20	180	M 16	8
125	136	138	144	250	22	210	M 16	8
150	161	164	173	285	22	240	M 20	8
200	212	222	225	340	24	295	M 20	8
250	264	273	279	395	26	350	M 20	12
300	315	324	329	445	26	400	M 20	12
350	365	374	362	505	26	460	M 20	16
400	415	426	413	565	32	515	M 24	16
450	465			615	32	565	M 24	20
500	515	530	517	670	34	620	M 24	20
550	565			730	34	675	M 24	20
600	615	630	618	780	36	725	M 27	20
650	665			835	40	780	M 27	24
700	715	730	721	895	40	840	M 27	24
800	815	832	824	11015	44	950	M 30	28
900	915			1115	48	1050	M 30	28

**Blindflansche PN 6 DIN 2527**

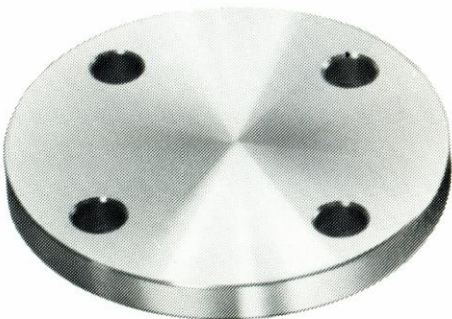
Werkstoff: 1.4541 / 1.4571



DN	Da	b	Lochkreis	Schrauben	
				Ge- winde	An- zahl
10	75	12	50	M 10	4
15	80	12	55	M 10	4
20	90	14	65	M 10	4
25	100	14	75	M 10	4
32	120	14	90	M 12	4
40	130	14	100	M 12	4
50	140	14	110	M 12	4
65	160	14	130	M 12	4
80	190	16	150	M 16	4
100	210	16	170	M 16	4
125	240	18	200	M 16	8
150	265	18	225	M 16	8
200	320	20	280	M 16	8
250	375	22	335	M 16	12
300	440	22	395	M 20	12
350	490	22	445	M 20	12
400	540	22	495	M 20	16
500	645	24	600	M 20	20

**Blindflansche PN 10 DIN 2527**

Werkstoff: 1.4541 / 1.4571



DN	Da	b	Lochkreis	Schrauben	
				Ge- winde	An- zahl
10 - 150	Blindflansche nach Nenndruck 16 verwenden				
200	340	24	295	M 20	8
250	395	26	350	M 20	12
300	445	26	400	M 20	12
350	505	26	460	M 20	16
400	565	26	515	M 24	16
500	670	28	620	M 24	20

**Blindflansche PN 16 DIN 2527**



Werkstoff: 1.4541 / 1.4571

DN	Da	b	Lochkreis	Schrauben	
				Ge- winde	An- zahl
10	90	14	60	M 12	4
15	95	14	65	M 12	4
20	105	16	75	M 12	4
25	115	16	85	M 12	4
32	140	16	100	M 16	4
40	150	16	110	M 16	4
50	165	18	125	M 16	4
65	185	18	145	M 16	4
80	200	20	160	M 16	8
100	220	20	180	M 16	8
125	250	22	210	M 16	8
150	285	24	240	M 20	8
200	340	24	295	M 20	12
250	405	26	355	M 24	12
300	460	28	410	M 24	12
350	520	30	470	M 24	16
400	580	32	525	M 27	16
500	715	36	650	M 30	20

**Blindflansche PN 25 DIN 2527**



Werkstoff: 1.4541 / 1.4571

DN	Da	b	Lochkreis	Schrauben	
				Ge- winde	An- zahl
10 - 150	Blindflansche nach Nenndruck 40 verwenden				
200	375	30	320	M 27	12
250	450	32	385	M 30	12
300	515	34	450	M 30	16
350	580	38	510	M 33	16
400	660	40	585	M 36	16
500	775	45	670	M 39	20

**Blindflansche PN 40 DIN 2527**



Werkstoff: 1.4541 / 1.4571

DN	Da	h	Lochkreis	Schrauben	
				Ge- winde	An- zahl
10	90	16	60	M 12	4
15	95	16	65	M 12	4
20	105	18	75	M 12	4
25	115	18	85	M 12	4
32	140	18	100	M 16	4
40	150	18	110	M 16	4
50	165	20	125	M 16	4
65	185	22	145	M 16	8
80	200	24	160	M 16	8
100	235	24	190	M 20	8
125	270	26	220	M 24	8
150	300	28	250	M 24	8
200	375	34	320	M 27	12
250	450	38	385	M 30	12
300	515	42	450	M 30	16
350	580	46	510	M 33	16
400	660	50	585	M 36	16
500	775	56	670	M 39	20

**Blindflansche PN 64 DIN 2527**



Werkstoff: 1.4541 / 1.4571

DN	Da	b	Lochkreis	Schrauben	
				Ge- winde	An- zahl
10 - 40	Blindflansche nach Nenndruck 100 verwenden				
50	180	26	135	M 20	4
65	205	26	160	M 20	8
80	215	28	170	M 20	8
100	250	30	200	M 24	8
125	295	34	240	M 27	8
150	345	36	280	M 30	8
200	415	42	345	M 33	12
250	470	46	400	M 33	12
300	530	52	460	M 33	16
350	600	56	525	M 36	16
400	670	60	585	M 39	16

**Blindflansche PN 100 DIN 2527**



Werkstoff: 1.4541 / 1.4571

DN	Da	b	Lochkreis	Schrauben	
				Ge- winde	An- zahl
10	100	20	70	M 12	4
15	105	20	75	M 12	4
25	140	24	100	M 16	4
32	155	24	110	M 20	4
40	170	26	125	M 20	4
50	195	28	145	M 24	4
65	220	30	170	M 24	8
80	230	32	180	M 24	8
100	265	36	210	M 27	8
125	315	40	250	M 30	8
150	355	44	290	M 30	12
200	430	52	360	M 33	12
250	505	60	430	M 36	12
300	585	68	500	M 39	16
350	655	74	560	M 45	16

**Gewindeflansche PN 16 DIN 2566**



Werkstoff: 1.4541 / 1.4571

DN	Whitworth Rohrgewinde DIN 2999	Da	h	Lochkreis	Schrauben	
					Ge- winde	An- zahl
6	R 1/8	75	18	50	M 10	4
8	R 1/4	80	18	55	M 10	4
10	R 3/8	90	20	60	M 12	4
15	R 1/2	95	20	65	M 12	4
20	R 3/4	105	24	75	M 12	4
25	R 1	115	24	85	M 12	4
32	R 1 1/4	140	26	100	M 16	4
40	R 1 1/2	150	26	110	M 16	4
50	R 2	165	28	125	M 16	4
65	R 2 1/2	185	32	145	M 16	4
80	R 3	200	34	160	M 16	8
100	R 4	220	38	180	M 16	8

## Flach-Dichtungen nach DIN 2690 PN 10 / 16



Werkstoffe: EPDM, KLINGER, PTFE, NBR

DN	di	PN	
		10	16
		da	
10	18	45	
15	22	50	
20	28	60	
25	35	70	
32	43	82	
40	49	92	
50	61	107	
65	77	127	
80	90	142	
100	115	162	
125	141	192	
150	169	218	
200	220	273	
250	274	328	330
300	325	378	385
350	368	438	445
400	420	490	497
500	520	595	618
600	620	695	735

## Flanschverbindungen



Für Flanschverbindungen halten wir für Sie bereit

Sechskantschrauben DIN 931 , DIN 933

Sechskantmuttern DIN 934

Unterlegscheibe DIN 125